

Neu in Version SketchUp Pro 2017

Performance

Pipeline 2.0

Was zählt mehr als die Fakten, wie schnell und zuverlässig das Rendern von Modellen in SketchUp funktioniert?

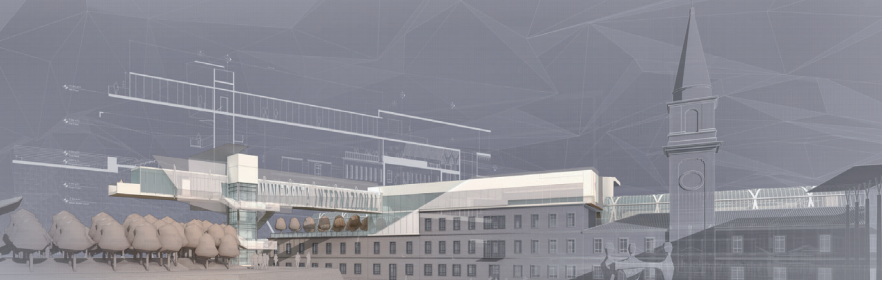
In diesem Release von SketchUp gibt es deutliche Verbesserungen im Bereich der Grafik. Das bringt dem Anwender eine erhöhte Performance in vielen Bereichen von SketchUp. Die größten Optimierungen fanden im 3D-Warehouse, LayOut, my.sketchup und Trimble Connect statt, alle Bausteine nutzen jetzt gleiche Algorithmen, um die SketchUp Modelle zu rendern – perfekt für das 3D-Orbiting.

Transparenz

Die Transparenz von Objekten ist schneller und hat eine hochwertige Qualität! Es ist möglich, mehrere Transparenzen auf einmal darzustellen, um eine realistische Darstellung über mehrere durchsichtige Flächen zu erreichen. Jetzt ist es auch möglich, die Transparenz und Lichtdurchlässigkeit im X-Ray-Modus zu bearbeiten.

Extension Manager

Eine neue Funktion ist der Extension Manager. Mit dem Extension Manager hat man alle SketchUp Erweiterungen oder Plug-ins in einer Übersicht. Dies macht es einfacher, Erweiterungen ein- und auszuschalten. Zusätzlich zeigt der Extension Manager die digitale Extension Signatur. Die Signatur zeigt an, ob eine Erweiterung für Qualität und Sicherheit geprüft und bestätigt worden ist.



Zeichnen

High DPI Modeling

Anpassungen für High-Definition-Monitore, wie z.B. Apple Retina Display, wurden für Snapping und Inferencing durchgeführt. Die Kanten wurden smart-skaliert und reagieren auf den Cursor, um die Details anzuzeigen. Eine größere Entfernung zum Bildschirm ist jetzt kein Problem mehr.

Intelligenter Versatz

Das Versatz-Werkzeug kann über eine Kürzeltaste gesteuert werden, somit werden Überlappungen und Überschneidungen in der Geometrie vermieden.

Perpendikuläre Flächen-Inferenz

Bisher war es möglich, parallele Inferenzen einer Linie anzuzeigen, diese wurden rosa dargestellt. Jetzt ist es auch möglich, die perpendikuläre Flächen-Inferenz anzuzeigen und diese beim Zeichnen zu verwenden. Einfach den Cursor über eine Fläche bewegen und SketchUp zeigt die Perpendikuläre an.

Rechteck auf Achsen

Das Rechteck-Werkzeug verfügt jetzt, genau wie das Kreis- und Polygon-Werkzeug, über eine neue Funktion, mit der die gewünschte Achse über die Pfeiltasten auf der Tastatur gesperrt werden kann.

Achsen Farben

SketchUp soll 3D-Modellieren für alle sein – auch für Farbenblinde. Nun bietet SketchUp die Möglichkeit, die Farben für die SketchUp Achsen und Inferenzen individuell einzustellen, je nach Bedarf. Das macht es auch Anwendern mit Farbenblindheit leicht, SketchUp einfach zu erlernen.

Tabellen

Wer LayOut kennt, weiß wie leistungsstark dieses Modul von SketchUp Pro ist. Ab jetzt ist es auch möglich, Tabellen in LayOut zu verwenden. Erstellen Sie eine Tabelle oder importieren Sie eine vorhandene .CSV- oder Excel-Datei. Diese Tabellen können bearbeitet werden: Eine Zeile vergessen? Kein Problem, diese kann in LayOut auch noch nachträglich hinzugefügt werden. LayOut referenziert die Original-Tabelle, wenn eine Änderung notwendig ist, einfach nur ein Klick!



CAD-Neuerungen

Hohe DWG-Genauigkeit

Viele Anwender nutzen SketchUp Modelle in anderen CAD-Applikationen. Für LayOut wurde der DWG/DXF-Exporter überarbeitet.

Eine einzige DWG

In älteren Versionen von LayOut wurden z.B. aus einem 10-seitigen LayOut-Dokument beim DWG-Export 10 unterschiedliche DWG-Dateien. Jetzt erstellt LayOut eine einzige DWG-Datei mit 10 unterschiedlichen Tabs, ein Tab für jede Seite.

Eigenschaften

LayOut-Eigenschaften wie Abmessungen und Etiketten sind bis jetzt beim Export immer in Einzelteile aufgelöst worden. In dieser Version werden diese intelligent importiert ohne in Einzelteile aufgelöst zu werden.

Intelligentes Skalieren

LayOut-Exporte funktionieren jetzt intelligent, um Papier- und Modellgröße zu skalieren. Wenn Eigenschaften wie Etiketten oder Polygone verwendet werden, skalieren sich diese auf die Papiergröße.

Farben bei Layer

Alle Eigenschaften auf einem ausgewählten Layer werden als eine Farbe exportiert. Als Standard werden schwarze Polylinien exportiert, so dass sie als schwarze Linien auf einem weißen Hintergrund oder als weiße Linien auf einem schwarzen Hintergrund verwendet werden können.